



MANUAL DE INSTALAÇÃO

PPA19-15794

PPA19-15795

PPA19-15796



Porta gateira para clima extremo

SÉRIE 700

Doravante a Radio Systems Corporation, Radio Systems PetSafe Europe Ltd., Radio Systems Australia Pty Ltd. e qualquer outro afiliado ou marca associada à empresa Radio Systems será referida coletivamente como “Nós”.

INFORMAÇÃO DE SEGURANÇA IMPORTANTE

Explicação das advertências e símbolos de atenção utilizados neste manual



Este símbolo é de alerta de segurança. É utilizado para alertar sobre potenciais riscos de lesões pessoais. Siga todas as mensagens de segurança que aparecem na sequência deste símbolo para evitar possíveis danos ou morte.

ADVERTÊNCIA


ADVERTÊNCIA indica uma situação perigosa que, se não for evitada, pode provocar morte ou sérios danos.

ATENÇÃO

ATENÇÃO, palavra utilizada juntamente com o símbolo de alerta de segurança, indica uma situação perigosa que, se não for evitada, pode provocar lesões menores ou moderadas.


AVISO

AVISO utiliza-se com referência a práticas não relacionadas com lesões pessoais.

 **ADVERTÊNCIA** Quando há crianças em casa, é importante ter em conta as dimensões da porta gateira para proteção das crianças, dado que estes podem fazer um uso inadequado da mesma, correndo o perigo de se encontrarem do lado de fora da porta gateira. Os compradores/proprietários de casas com piscina devem garantir vigilância da gateira a todo o momento e colocar as barreiras adequadas na piscina para evitar o acesso a ela. Caso se verifique algum perigo dentro ou fora de casa que seja facilitado pela porta gateira, a Radio Systems Corporation recomenda que proteja o acesso de forma apropriada relativamente a este perigo ou que retire a porta para animais de estimação.

A placa de fecho, se aplicável, é fornecida para fins estéticos e para maior eficiência energética mas não está preparada para funcionar como dispositivo de segurança. A Radio Systems Corporation não se responsabiliza por este tipo de uso não previstos e, consequentemente, o comprador deste produto assume responsabilidade total por qualquer abertura imprevista da porta gateira.

- Utilização de ferramentas. Risco de acidentes; siga todas as instruções de segurança. Utilize sempre óculos de segurança e outro equipamento adequado.
- Por razões de segurança não se recomenda a aplicação deste produto em vidro.

 **ATENÇÃO** Antes da instalação, o utilizador deve familiarizar-se com todos os códigos de montagem que possam afetar a instalação da gateira e determinar, juntamente com o vendedor autorizado, a sua idoneidade para fazer a instalação. Esta porta gateira não é à prova de fogo. É importante que o proprietário e o vendedor considerem os riscos que podem ocorrer do lado de dentro ou de fora da gateira, assim como qualquer risco que possa surgir como consequência de alterações de propriedade subsequentes e da forma como estas podem relacionar-se com a existência e o uso da mesma, incluindo a utilização inapropriada da porta gateira.

- Certifique-se que utiliza uma tesoura forte para cortar as extensões do túnel.
- Se tiver de cortar superfícies metálicas, tenha cuidado com partes afiadas que podem causar danos.

AVISO

- Conserve estas instruções juntamente com a sua documentação doméstica importante; garanta que transfere estas instruções ao novo dono do produto, se for o caso.
- Se desejar pintar a porta gateira, recomendamos que o faça antes de instalá-la. Para obter os melhores resultados, deve usar um primário para plásticos antes de aplicar a tinta.
- Se a porta do proprietário ou outra aplicação não estiver nivelada, a porta gateira deve ser marcada nivelada para a aba balançar corretamente.
- Ao aplicar o modelo de corte deve deixar, pelo menos, 8 cm entre a base e os lados da porta e o rebordo exterior do modelo, a fim de manter a estrutura da gateira intacta.
- Verifique se não há nada atrás da porta onde vai fazer os furos ou cortar a abertura.
- Use uma chave de fendas manual para apertar os parafusos. Não aperte demais, pois pode remover os parafusos ou entortar a moldura da porta gateira.
- Quaisquer alterações ou modificações não autorizadas podem anular a autoridade do comprador para utilizar este equipamento e anular a garantia.

GUARDE ESTAS INSTRUÇÕES

A SUA GATEIRA PETSAFE

Obrigado por escolher PetSafe®. Os nossos clientes merecem produtos que proporcionem momentos memoráveis e de partilha. Os nossos produtos e ferramentas de treino aperfeiçoam o relacionamento entre animais de estimação e os donos. **Se tiver alguma questão, pedimos que contacto o Apoio ao Cliente. Pode encontrar os números de contacto na nossa página: www.petsafe.net**

Para obter a maior proteção ao abrigo da garantia, deve registar o seu produto no prazo de 30 dias após aquisição em **www.petsafe.net**. Ao fazer o registo e mantendo o recibo de compra, vai usufruir da Garantia total do artigo e, sempre que necessário, pode contactar-nos através da equipa de Apoio ao Cliente. E acima de tudo, a PetSafe® não disponibiliza nem vende dados seus a ninguém. Pode encontrar informação completa sobre a Garantia no link seguinte: www.petsafe.net.

Small



gato



cão pequeno



painel de fecho



portas madeira



portas tijolo



PVC/uPVC/ metal



túnel fixo
para maioria das portas

Medium



cão médio



painel de fecho



portas madeira



portas tijolo



PVC/uPVC/metal



túnel fixo
para maioria das portas

Large



cão grande



painel de fecho



portas madeira



portas tijolo



PVC/uPVC/metal



túnel fixo
para maioria das portas

Todas as portas PetSafe® são adequadas para qualquer tipo de porta, parede ou janela, embora possam ser necessários materiais e competências de bricolage adicionais.

Há abas de substituição disponíveis online

Antes de instalar a sua porta gateira, leia as instruções seguintes cuidadosamente.

Ferramentas:

- Martelo
- Serra de recorte ou serrote de ponta*
- Berbequim
- Broca de 13 mm (½")
- Alicates
- Chave de fendas e de estrela
- Fita métrica
- Fita adesiva de pintor
- Lápis
- Tesoura
- Equipamento de segurança
- Fita adesiva (facultativo)
- Fita adesiva de silicone (facultativo)
- Papel de lixa (facultativo)



* use uma lamina de tipo e largura apropriada. P.ex. no caso duma porta de metal deve utilizar uma lâmina para metal.

Medir e marcar

Meça a altura da barriga do seu animal de estimação (Fig. 1). Registe esta medida na parte de fora da sua porta e desenhe uma linha horizontal direita (Fig. 2). Por norma, esta linha será a base da abertura que deverá fazer na porta e a moldura da porta gateira ficará um pouco mais abaixo. Pode ser necessário elevar esta linha um pouco, a fim de ter em conta esse desnível.

FIG.1

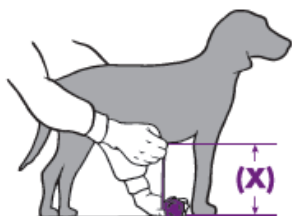
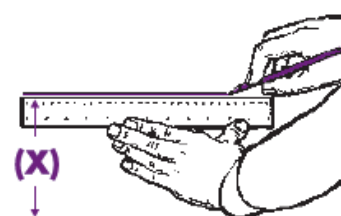


FIG.2



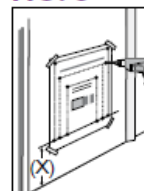
Cortar a abertura para a porta gateira

A abertura que tem de fazer depende da espessura da superfície onde vai instalar a porta gateira, bem como da dimensão da própria porta gateira que adquiriu (**Tabela 1**). Repare que podem ser necessárias ferramentas, materiais e competências de bricolage adicionais.

Tabela 1

GUIA DAS DIMENSÕES DA ABERTURA		
Modelo	Parede/Porta < 54 mm espessura (Use modelo de corte - A)	Parede/Porta ≥ 54 mm espessura (Use modelo de corte - B)
Small	258 mm A x 165 mm L	258 mm A x 142 mm L
Medium	360 mm A x 241 mm L	360 mm A x 216 mm L
Large	489 mm A x 292 mm L	464 mm a x 269 mm L

FIG. 3



POR RAZÕES DE SEGURANÇA NÃO SE RECOMENDA A INSTALAÇÃO DESTE PRODUTO EM VIDRO.

Utilizando o modelo de corte adequado, de acordo com a **Tabela 1**, coloque a base do modelo na linha que marca a altura da barriga do animal, anteriormente registada na porta com (X). Faça os buracos nos cantos adequados, conforme a imagem (Fig. 3).

NOTA: ao aplicar o modelo de corte deve deixar pelo menos 8 cm entre a base e as partes laterais da sua porta e o rebordo exterior do modelo de corte, a fim de manter a estrutura da gateira intacta.

FIG. 4

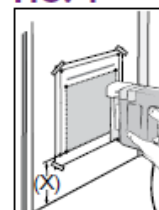
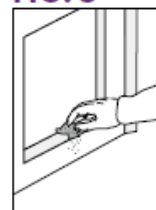
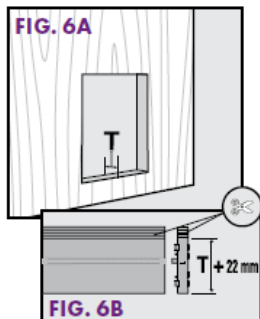


FIG. 5



Segurando a serra de recorte, faça a abertura ao longo da linha de corte apropriada (**Fig. 4**). Alise as arestas com a lixa (Fig. 5).

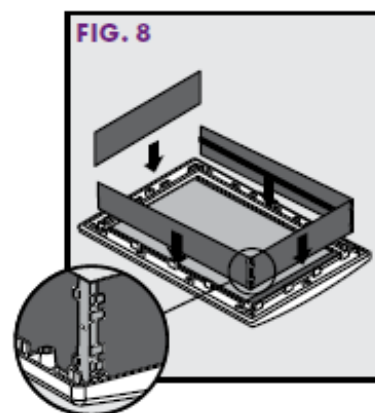
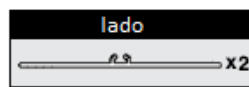
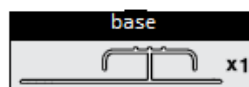
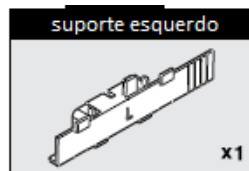
Encaixar o túnel



Meça a espessura (**T**) da sua porta ou parede. Repare na medição (**Fig. 6A**). Corte o lado estriado das peças plásticas e dos suportes do túnel de forma a igualar a espessura (**T**) da sua porta + 22 mm (**Fig. 6B**). O túnel fornecido não pode ser usado para espessuras (**T**) superiores a 54 mm.

Coloque o rebordo cortado da peça inferior do túnel voltado para si, com a parte em forma de "T" voltada para cima. Encaixe o suporte esquerdo do túnel na extremidade esquerda. Encaixe o suporte direito do túnel na extremidade direita.

Com os canais de proteção do clima voltados para dentro, alinhe o rebordo sem cortes (lado com uma parte) das peças do túnel lateral com o rebordo dos suportes. Faça deslizar a parte estriada das peças laterais do túnel sobre as abas dos suportes do mesmo para obter uma forma em "U" (**Fig. 7A**). Faça deslizar as abas de proteção do clima pela parte estriada das peças laterais do túnel (**Fig. 7B**). As abas devem ficar viradas para dentro. Estas podem precisar de ser aparadas.

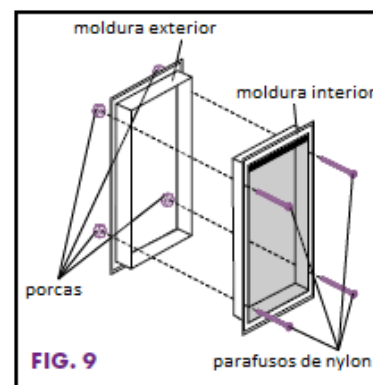


Encaixe o rebordo não cortado (lado com uma parte) das peças do túnel nas abas inferior e lateral da moldura interna (com 2 abas). A base do túnel deve estar na parte inferior da moldura interna. As abas de proteção do clima e os lados estriados (rebordos não cortados) devem ficar virados para a aba. Encaixe o rebordo não cortado (lado com uma parte) na parte superior do túnel dentro das abas superiores da moldura interna. O rebordo não cortado (lado com uma parte) da parte superior do túnel deve ficar voltado para a aba. As peças do túnel podem precisar de ser aparadas para alinharem com os cantos (**Fig. 8**).



OPCIONAL: Use a fita adesiva nos cantos do túnel para ajudar a fixar no lugar e para aumentar a resistência ao clima. Retire a fita que ficar em excesso.

Encaixar a porta gateira



Dica útil: é necessário um par de mãos extra nesta fase, para ajudar a segurar nas peças montadas. Coloque a moldura interior com o túnel montado na abertura feita. A seguir coloque a moldura exterior na abertura, inserindo o túnel nas abas da moldura. Segure a moldura toda. Aperte os parafusos de nylon pelos buracos da moldura interior até aos da moldura exterior. Aperte uma porca em cada parafuso (**Fig. 9**).

Se está a instalar o produto numa parede ou porta com espessura ≥ 54 mm, deve aparafusar a parede no lado interior e também no lado exterior (parafusos não incluídos).

Comece a apertar os parafusos, mas não aperte totalmente de imediato. Coloque uma faixa de espuma entre a moldura interna e a parede ou porta de casa para obter isolamento adicional. Corte o excesso.

Dica útil: Use uma chave de fendas para dobrar a tira de espuma enquanto trabalha à volta da moldura. Use uma chave de fenda para apertar uniformemente os parafusos através da moldura, mantendo o túnel no sítio.

Dica útil: Verifique através da abertura da aba para confirmar que o túnel fica bem posicionado, enquanto aperta os parafusos.

NOTA: Use uma chave de fendas manual para apertar os parafusos. Não aperte demasiado, pois pode remoer os parafusos ou entortar a moldura da porta gateira.

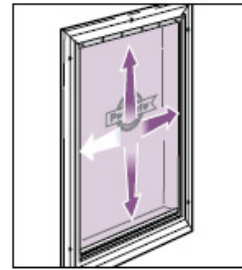
Use um alicate para aparar os parafusos à medida da moldura exterior.

OPCIONAL: Aplique fita adesiva de silicone à volta da moldura exterior (moldura com uma aba) e no rebordo interior da porta gateira, onde o túnel encaixa na moldura para aumentar a resistência ao mau tempo.

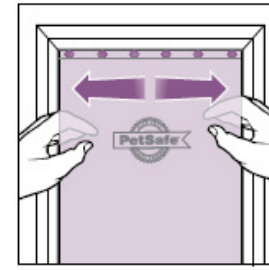


Instruções de montagem e ajuste da aba de substituição

Em períodos de mudanças de tempo drásticas, as abas de vinil podem encolher nos meses mais frios e expandir novamente nos meses quentes. É fácil substituir ou moldar as abas para garantir o ajuste adequado nas mudanças de estações.

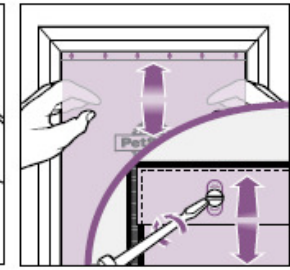


A aba flexível é ajustável para encaixar corretamente na moldura.



Ajuste horizontal

Movimente a aba para a direita ou para a esquerda de forma a ajustar a posição. Aperte os parafusos quando estiver na posição correta.



Ajuste vertical

Movimente a aba para a cima ou para baixo de forma a ajustar a posição. Aperte os parafusos quando estiver na posição correta.

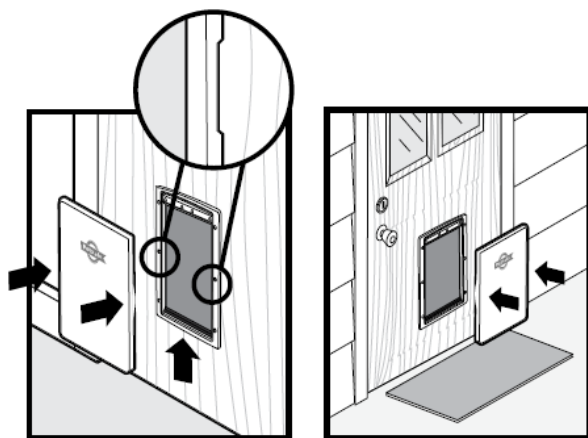
**A sua gateira PetSafe®
está agora pronta a ser usada.**

Utilizar o painel de fecho

O painel de fecho encaixa na moldura interna da porta para animais de estimação Extreme Weather. É útil quando o tempo está mau ou pode ser usado para impedir o animal de usar a porta gateira.

Para poder usar o painel de fecho, segure as pegas laterais e, primeiro, deslize a parte inferior até à posição correta. Em seguida, empurre na zona das pegas para encaixar os lados do painel nas ranhuras da moldura interna. Para retirar, segure as pegas laterais enquanto empurra o centro do painel com os polegares.

Pode aplicar um painel de fecho adicional (vendido separadamente) na moldura exterior da porta Extreme Weather, para melhorar a resistência às intempéries. Visite a nossa página em www.petsafe.net ou ligue para o Centro de Apoio ao Cliente para obter mais informações.



Treinar o seu animal de companhia a usar a porta gateira

A maioria dos animais aprende a usar a porta gateira num curto espaço de tempo, mas há alguns que se sentem um pouco mais nervosos no início. As dicas seguintes vão ajudá-los a gozar em pleno da liberdade do exterior e do conforto do interior – que o dono também deseja – e que esta porta agora proporciona.

A regra mais importante é ser paciente com o seu animal de companhia. Não tenha pressa. Deixe-o descobrir que pode entrar e sair de casa autonomamente. Não o force a atravessar a porta ou o animal pode ganhar medo.

Há muitos donos que instalam uma porta gateira quando mudam de casa. Se é este o seu caso, recomendamos que se assegure que o seu animal de companhia conhece a área envolvente, no exterior, antes de instalar a porta gateira. Deve acompanhá-lo à rua, com trela, e também garantir que o animal se sente seguro e confortável no seu novo espaço interior. Os animais podem desenvolver medos e inquietações por tempo prolongado quando se encontram num ambiente que não lhes é familiar.

Após instalar a porta, deve manter a aba aberta durante algum tempo. Pode usar uma faixa de fita adesiva para o efeito; levante a aba e use a fita adesiva para a manter aberta colando a outra extremidade da fita adesiva à superfície superior. Assegure-se que fica bem colocada para a aba não se fechar acidentalmente. Deixe o animal familiarizar-se com a gateira nesta posição, entrando e saindo livremente.

Dê ao animal uma razão para usar a porta gateira. Normalmente usar comida é um bom motivo para gatos. Comece por dar comida ao animal perto da gateira, na parte interior e, depois, perto da porta, na parte exterior. Repita o processo as vezes necessárias. A maioria dos gatos, especialmente os gatinhos, sente um grande impulso para estar no exterior, talvez para caçar. Os gatos também são animais sociais – eles gostam de estar na companhia de outros da mesma espécie. Esta pode ser outra razão pela qual gostam de explorar o exterior.

Os cães podem ser treinados para usar a porta num espaço de algumas horas. Os cães respondem a estímulos, repetição e, sobretudo, a brincadeira. Então, por que não usar a porta como um elemento do jogo? P.ex. pode atirar uma bola através da porta gateira. Dê mimos e elogie o seu cão quando ele usa a porta gateira de forma adequada. Repita os elogios e mimos sempre que necessário enquanto o animal está a aprender/habituar-se a usar a porta.

Mas se esta situação for totalmente nova para o seu animal de companhia, pode ser necessário ter mais paciência para ensiná-lo a usar a porta gateira. Logo que o animal saiba usá-la devidamente, dê-lhe muitos elogios e mimos – ele merece!

Substituir as abas

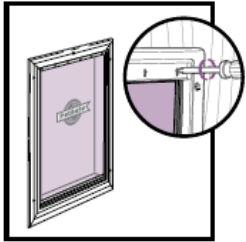


FIG. 13

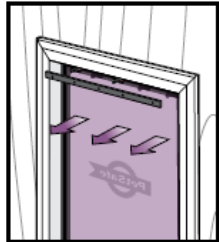


FIG. 14

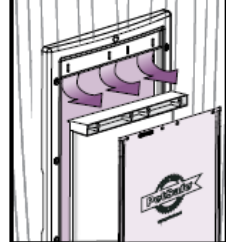


FIG. 15

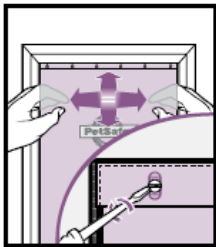


FIG. 16

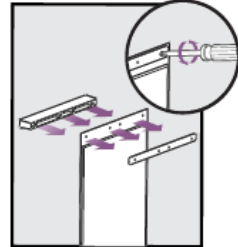


FIG. 17

1. Retire os parafusos da moldura de dentro da gateira (**Fig. 13**).
2. Retire a aba e a aba de vinil (**Fig. 14**).
3. Se estiver a substituir a aba de isolamento, remova a presilha da aba com a aba isolante anexada (**Fig. 15**). Retire os parafusos, a aba isolante e a placa traseira da parte de trás da aba. Insira uma nova aba isolante entre a presilha traseira da aba e a placa de trás. Substitua e aperte os parafusos (**Fig. 16**).
4. Insira uma nova aba de vinil e coloque-a nas posições horizontal e vertical corretas para encaixar na moldura da porta gateira. Substitua a barra existente e aperte os parafusos no lugar (**Fig. 17**).

Pode encontrar abas de substituição disponíveis online no link seguinte www.petsafe.net ou contactando o Apoio ao Cliente. Pode encontrar os números de contacto na nossa página www.petsafe.net.

Limpar a porta gateira

A porta gateira é produzida em material de excelente qualidade com uma aba reforçada e projetada para durar muitos anos. Para mantê-la limpa, basta que passe de vez em quando um pano húmido.

Condições de utilização e limites de responsabilidade

1. Condições de utilização

O uso deste produto está sujeito à sua aceitação sem alteração dos termos, condições e avisos incluídos. O uso deste produto implica a aceitação de todos esses termos, condições e avisos. Se não deseja aceitar estes termos, condições e avisos, deve devolver o Produto, intacto, na embalagem original, ficando os portes à sua responsabilidade, ao centro de Apoio ao Cliente, juntamente com o comprovativo de compra para obter um reembolso total.

2. Utilização adequada

Se não tiver a certeza se este produto é apropriado para o seu animal de estimação, deve consultar o veterinário ou instrutor certificado antes da utilização. O uso adequado inclui, sem limitação, a revisão de todo o Guia de Instalação e de quaisquer declarações de cuidados específicos.

3. Utilização indevida ou proibida

Este produto foi projetado para ser utilizado exclusivamente com animais de estimação. O uso deste produto de maneira desadequada, pode resultar em violação das leis federais, estaduais ou locais.

4. Limites de responsabilidade

Em nenhum caso a Radio Systems Corporation ou qualquer uma das empresas associada assumem responsabilidade por (i) quaisquer ações danosas indiretas, punitivas, acidentais, especiais ou consequentes e/ou (ii) qualquer perda ou dano resultante ou relacionado com o uso indevido deste produto. O comprador assume todos os riscos e responsabilidades decorrentes do uso deste produto na extensão máxima permitida por lei.

5. Alteração dos termos e condições

A Radio Systems Corporation reserva-se o direito de alterar os termos, condições e avisos que regem este produto periodicamente. Se tais alterações tiverem sido transmitidas ao comprador antes do uso deste produto, elas tornam-se vinculativas para si, como parte integrante deste documento.

Garantia

Garantia limitada não transmissível de três anos

Este produto tem o benefício duma garantia limitada do fabricante. Pode encontrar toda a informação de garantia aplicável ao produto, assim como prazos da mesma, em www.petsafe.net ou contactando o Centro de Apoio ao Cliente.

Europa – Radio Systems PetSafe Europe Ltd., 2nd Floor, Elgee Building, Market Square, Dundalk, Co. Louth, A91 YR9X Ireland